

0.96'OLED (4Pin) 模块产品手册

品质说明：

PCB 设计软件：LCEDA (www.lceda.cn)
 元器件提供商：立创商城 (www.szlcsc.com)
 电路板制造商：深圳嘉立创 (www.sz-jlc.com)

资料获取：

方法一：进入技新网 (jixin.pro) ->产品中心->搜索该模块名称->进入该模块页面下载
 方法二：<https://www.jixin.pro/product/1046.html>

模块简介：

0.96'OLED (4Pin) 模块采用 SSD1306 为主芯片，像素为 128*64，通讯方式为 IIC，地址可选（默认地址 0x78），接口简单，模块带有稳压芯片，支持 3.3V~5V 电压供电，上电自动复位，自发光自由视角，功耗低。

产品特点：

兼容 3.3V 或 5V 电源输入
 兼容 3.3V 或 5V IO 口电平
 通讯地址可选择 (0x78/0x7a)

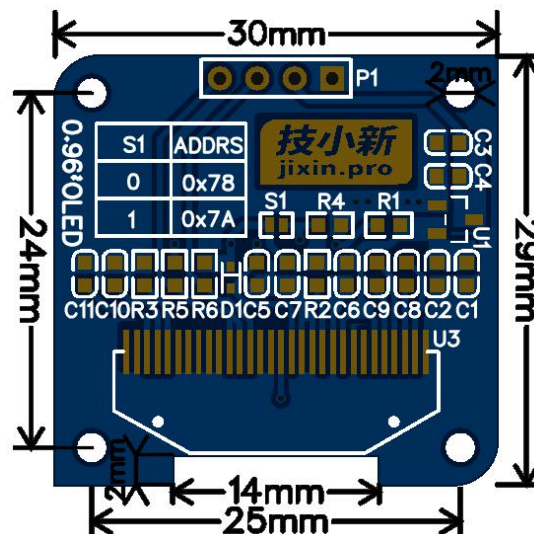
BOM 表：

Number (序号)	Components (器件标号)	Name (名称)	Value (值)	Package (封装)	Brand (品牌)	LCSC (器件编号)
1	R1,R2,R4,R5,R6	电阻	4.7K/1%	0603_R_JX	UniOhm 台湾厚声	C23162
2	R3	电阻	910K/1%	0603_R_JX	UniOhm 台湾厚声	C23263
3	C1,C3,C6,C7,C8,C9	电容	1uF/50V	0603_C_JX	YAGEO	C106838
4	C2,C4	电容	100nF/50V	0603_C_JX	YAGEO	C106221
5	U1	稳压芯片	SC662K-3.3_JX	SOT23_JX	FM 富满	C83932
6	C11	电容	2.2uF/16V	0603_C_JX	YAGEO	C106853
8	C5,C10	电容	4.7uF/16V	0603_C_JX	SAMSUNG	C19666
9	U3	OLED 屏	0.96-OLED-30Pin_JX	SSD1306-30PIN_JX	全智景 Allvision	C91756
10	D1	二极管	1N4148W	SOD-523_JX	SK 台湾时科	C110222
11	P1	排针	M_2.54_1*4P_JX	M_2.54_1*4P_JX	Ckmtw	C115245

提示：

- 想直接用我们的封装做产品，在 LCEDA 直接搜索我们的封装名称即可找到并使用
- 你的产品要用到和我们一样的元器件，在立创商城搜索框输入“器件编号”即可直达

模块尺寸图：



引脚功能表：

Symbol (符号)	Description (描述)
GND	接地引脚
VCC	电源输入引脚
SCL	时钟输入
SDA	数据输入/应答输出